

Apex®

CUBIERTAS PROTECTORAS
SOLUCIONES TECNOLÓGICAS
DE PROTECCIÓN

Cubiertas de protección diseñadas especialmente para el uso en su planta.

Soluciones tecnológicas Apex® de protección

- Protección duradera de nailon.
- Elimina la costosa repetición de trabajos.
- Soluciones especiales adaptables.
- Amplia variedad de diseños.



Apex® ofrece una amplia selección de cubiertas protectoras especialmente diseñadas.



Más de medio siglo produciendo calidad en cada modelo.

Apex ha fabricado cubiertas protectoras para nuestros productos desde hace muchos años. Cada una fue diseñada por nuestra plantilla de ingenieros para un trabajo específico. Con el tiempo hemos acumulado una amplia variedad de diseños que no sólo son aptos para su destino original, sino que también podrían ser la solución para trabajos en su planta.



Nuestros productos abarcan llaves de tubo, llaves de tubo y prolongadores, puntas varias y portapuntas, llaves de tuerca y mucho más.

Cada modelo fue creado con una o más de las siguientes características:

- Cubiertas de movimiento libre que permiten que la herramienta gire independientemente. Brinda una óptima protección de las superficies delicadas.
- Cubiertas con resorte que retroceden cuando la herramienta hace contacto con la pieza.
- Cubiertas con imanes integrados que dan mayor firmeza de agarre a la herramienta.
- Fabricadas de una sola pieza para evitar el acople del material
- Fija, montada a presión, para que la cubierta tenga menor espesor. Para uso en espacios reducidos.

Apex reconoce la necesidad de proteger las superficies pintadas o revestidas en las cadenas de montaje. Podemos revestir prácticamente cualquier punta o llave de tubo Apex con un manguito protector de nailon. En la ilustración se muestran algunas soluciones fabricadas recientemente y una breve descripción de éstas.

1. **Montaje de la compuerta de carga de una camioneta**
Punta Torx® T-45 con imanes integrados al manguito para sujetar el tornillo con más firmeza.
2. **Instalación de la visera interna**
Punta Phillips con portapunta magnético. La cubierta de nailon reduce las posibilidades de dañar la visera y el tapizado del techo.
3. **Herramienta para tuerca de rueda**
Llave de tubo magnética de 19MM con cubierta de nailon para proteger las superficies cromadas y de aluminio pulido de las llantas de las ruedas.
4. **Llave de antena**
Llave de antena de cuatro dientes con cubierta de nailon para evitar dañar la superficie pintada.
5. **Llave para tuerca mariposa de la rueda de recambio**
Llave toda de nailon para colocar la tuerca mariposa de par torque de ajuste.
6. **Herramienta para puertas pintadas**
Sólo gira la llave para tuercas dentro de la cubierta de nailon, evitando así que se marque la superficie alrededor de la tuerca o del tornillo. La cubierta de nailon también protege la pintura de la puerta.

Cómo usar esta guía:

1. Busque la categoría deseada del producto correspondiente al número de pieza de la herramienta y consulte las aclaraciones de las abreviaturas o siglas.
2. Comuníquese con el representante local de Apex para confirmar la aptitud de la herramienta para sus fines particulares y para averiguar los precios.
3. Si el producto que necesita no se encuentra en las siguientes tablas, rellene el formulario de puntas o el formulario de presupuesto de llaves de tubo que se encuentran al dorso de este folleto y envíelas por fax al representante local de Apex.

* Abreviaturas de las características	EM Imanes integrados	ET Punta expuesta	FL Fast Lead	FS Rotación independiente	FT A ras con la punta	LC Espacio limitado	M Magnético	P Con pasador	PC Parcialmente cubierta	PF A presión	R Imán de tierra rara	RE Cubierta retráctil / buscador	RNT Punta de nailon extraíble	RT Punta embutida	SB Mandril plano	SF Accionamiento por fricción	SM Banda de imán	TD Diámetro externo torneado	U Universal (giratoria)
---------------------------------------	----------------------	-------------------	--------------	---------------------------	-----------------------	---------------------	-------------	---------------	--------------------------	--------------	-----------------------	----------------------------------	-------------------------------	-------------------	------------------	-------------------------------	------------------	------------------------------	-------------------------

Conjuntos de punta para herramienta eléctrica, con cubierta (herramienta y cubierta protectora)

Número de pieza de la herramienta completa	Punta				Caracteris. de la cubierta*
	Tipo	Med. del encas.	Med. punta	Long. (pulg.)	
SD-5211	Phillips	1/4	2	1 15/16	ET PF
SD-4462-3	Phillips	1/4	3	3,5	RE RT RNT
SD-5349	Phillips	1/4	3	3,5	RE RT (para cabeza de 0,41" de diámetro)
SD-5346-K	Torx	7/16	45	3,5	RE RT (para cabeza de 0,56" de diámetro)
SD-5346-N	Torx	7/16	45	3,5	RE RT (para cabeza de 0,66" de diámetro)
SD-5370	Torx	7/16	50	3,5	PF RT (para cabeza de 1,12" de diámetro)
SD-5362	Hexag.	1/4	5 mm	4	PF R
SD-5362-6	Hexag.	1/4	5 mm	6	PF RT

Conjunto completo de punta de inserción con cubierta y portapunta (herramienta y cubierta protectora)

Número de pieza de la herramienta completa	Portapunta					Punta					Caracteris. de la cubierta*
	Med. del encas.	Forma del encas.	Tipo	Long. (pulg.)	Caracteris.*	Tipo	Med. del encas.	Med. punta	Long. (pulg.)	Caracteris.*	
SD-5306	1/4	Hexag.	M	2 31/32	M	Phillips	1/4	1	1	LC	EM FS RT
SD-5323	1/4	Hexag.	M	6	M	Torx	1/4	30	1		EM FS RT
SD-5346-O	1/4	Hexag.	M	2 31/32	M	Torx	1/4	40	1		RE FS RT

Llaves de tuerca completas, con cubierta (herramienta y cubierta protectora)

Número de pieza de la herramienta completa	Llave de tuerca						Caracteris. de la cubierta*
	Medida del encas.	Forma del encas.	Medida de la abertura	Tipo de abertura	Longitud (pulg.)	Caracteris.*	
MNC6N-08-10M-4	1/4	Hexag.	8 mm	Hexag.	4	M	FS FT
MNC6N-08-10M-6	1/4	Hexag.	8 mm	Hexag.	6	M	FS FT
SMNC6B-08-10M-4	1/4	Hexag.	8 mm	Hexag.	4	SM	FS FT
SMNC6B-08-10M-6	1/4	Hexag.	8 mm	Hexag.	6	SM	FS FT
SMNC6B-08-10M-9	1/4	Hexag.	8 mm	Hexag.	9	SM	FS FT
VMNC-56-10MM	1/4	Hexag.	10 mm	Hexag.	2,54		RT PF

Llaves de tubo completas, con cubierta (herramienta y cubierta protectora)

Número de pieza de la herramienta completa	Llave de tubo						Caracteris. de la cubierta*
	Medida del encas.	Forma del encas.	Medida de la abertura**	Tipo de abertura	Longitud (pulg.)	Caracteris.*	
MRNC-5.5MME1	1/4	Cuadrado	5,5	Hexag.	0,938	M R	FT PF
MRNC-7MME1	1/4	Cuadrado	7	Hexag.	0,875	M R	FT PF
RMBNC-7MM21	1/4	Cuadrado	7	Hexag.	1,75	R B	FT PF
RMBNC-10MM21	1/4	Cuadrado	10	Hexag.	1,75	R B	FT PF
MNC-10MM11	1/4	Cuadrado	10	Hexag.	1	M	FT PF
VANC-229-10MM	1/4	Cuadrado	10	Hexag.	1,75	M B	FT PF
MRHCNC-22612	3/8	Cuadrado	3/8	Hexag.	1,25	M R TD	RT PF PC
HCNC-22512	3/8	Cuadrado	3/8	Hexag.	1,5	TD SB	FT PF PC
HCNC-13014	3/8	Cuadrado	7/16	Hexag.	1,5	TD SB	FT PF PC
HCNC-13414	3/8	Cuadrado	7/16	Hexag.	1,5	TD	FT PF PC
HCNC-20918	3/8	Cuadrado	9/16	Hexag.	3,5		FT PF PC
BZCNC-30	3/8	Cuadrado	3/4	Biselado	1,5	4 pestañas	ET PF PC
HCNC-2424	3/8	Cuadrado	3/4	Dob. Hexag.	0,89	escalonada	FT PF PC
BZCNC-31	3/8	Cuadrado	69/94	Biselado	1,5	4 pestañas	ET PF PC
HCNC-1130-D	3/8	Cuadrado	15/16	Dob. Hexag.	1,25	escalonada	FT PF PC
MVCNC-53-7MM	3/8	Cuadrado	7	Hexag.	2	M	FT PF

* Abreviaturas de las características	EM Imanes integrados	FT A ras con la punta	RE Cubierta retráctil / buscador	SF Accionamiento por fricción
B Inserción profunda	ER Imanes de tierra rara integrados	LC Espacio limitado	RNT Punta de nailon extraíble	SM Banda de imán
DM Imán anular	ET Punta expuesta	M Magnético	RT Punta embutida	TD Diámetro externo torneado
EC Sólo cubierta de extensión	FL Fast Lead	P Con pasador	SB Mandril plano	U Universal (giratoria)
	FS Rotación independiente	PC Parcialmente cubierta		
		PF A presión		
		R Imán de tierra rara		

Llaves de tubo completas, con cubierta, continuación *(herramienta y cubierta protectora)*

Número de pieza de la herramienta completa	Llave de tubo						Caracteris. de la cubierta*
	Medida del encas.	Forma del encas.	Medida de la abertura**	Tipo de abertura	Longitud (pulg.)	Caracteris.*	
MNC-8MM23	3/8	Cuadrado	8	Hexag.	2	M	RT PF PC
MBVCNC-707-10MM	3/8	Cuadrado	10	Hexag.	2	M B	RT PF PC
MBVCNC-731-10MM	3/8	Cuadrado	10	Hexag.	2	M B TD	FT PF PC
MBVCNC-733-10MM	3/8	Cuadrado	10	Hexag.	2	M B TD	RT PF PC
MBVCNC-781-10MM	3/8	Cuadrado	10	Hexag.	2	M B TD	FT PF PC
MBVCNC-795-10MM	3/8	Cuadrado	10	Hexag.	2	M B	RT PF PC
MVCNC-734-10MM	3/8	Cuadrado	10	Hexag.	2	M	FT PF
RMBNC-10MM23	3/8	Cuadrado	10	Hexag.	2	R B	FT PF
VCNC-736-10MM	3/8	Cuadrado	10	Hexag.	1,25		RT PF
VCNC-790-10MM	3/8	Cuadrado	10	Hexag.	1,25	TD	RT PF PC
VCSFNC-789-10MM	3/8	Cuadrado	10	Hexag.	3,5	SF TD	FT PF
VCNC-791-10MM-D	3/8	Cuadrado	10	Dob. Hexag.	1,25		RT PF PC
VCNC-792-10MM-D	3/8	Cuadrado	10	Dob. Hexag.	2		RT PF PC
MVC-610-13MM	3/8	Cuadrado	13	Hexag.	1,5	M SF	RT PF PC
VCNC-631-13MM	3/8	Cuadrado	13	Hexag.	1,5		RT PF
MBVCNC-634-13MM	3/8	Cuadrado	13	Hexag.	2	M B	RT PF PC
VCNC-667-13MM	3/8	Cuadrado	13	Hexag.	3,5		RT PF PC
VCSFNC-633-13MM	3/8	Cuadrado	13	Hexag.	2,6	SF	RT PF PC
VCNC-69-24MM	3/8	Cuadrado	24	Hexag.	1,5		RT PF PC
MBVENC-104-13MM	1/2	Cuadrado	13	Hexag.	2,25	M B	FT PF
MNC-17MM55	1/2	Cuadrado	17	Hexag.	3,25	M	FT PF
SMVENC-105-18MM	1/2	Cuadrado	18	Hexag.	1,5	SM	FT PF
VESFNC-153-19MM	1/2	Cuadrado	19	Hexag.	3,25	SF	FT PF
VESFNC-105-21MM	1/2	Cuadrado	21	Hexag.	1,5	SF	FT PF
HFSF-14424	5/8	Cuadrado	3/4	Hexag.	1,914	SF	RT PF PC
VFSFNC-118-19MM	5/8	Cuadrado	19	Hexag.	1,875	SF TD	RT PF PC
MBVFNC-117-19MM	5/8	Cuadrado	19	Hexag.	3,5	M B SF TD	RT PF PC
VFSFNC-103-19MM	5/8	Cuadrado	19	Hexag.	3,5	SF TD	RT PF PC
VFSFNC-110-19MM	5/8	Cuadrado	19	Hexag.	3,5	SF TD	RT PF PC
VFSFNC-111-19MM	5/8	Cuadrado	19	Hexag.	3,5	SF TD	RT PF PC
VFSFNC-112-19MM	5/8	Cuadrado	19	Hexag.	3,5	SF TD	RT PF PC
MVFNC-99-19MM	5/8	Cuadrado	19	Hexag.	3,545		RT PF PC ER
MRVFSFNC-115-19MM	5/8	Cuadrado	19	Hexag.	3,75	M R SF TD	RT PF PC
MBRVFNC-116-19MM	5/8	Cuadrado	19	Hexag.	4,5	M B R	RT PF PC
MBRVFSFNC-119-19MM	5/8	Cuadrado	19	Hexag.	4,5	M B R SF	RT PF PC
RMBRVFNC-114-19MM	5/8	Cuadrado	19	Hexag.	4,5	M R	RT PF PC
MRMBVFSFNC-20-21MM	5/8	Cuadrado	21	Hexag.	3	M R SF	RT PF PC
MRVFSFNC-18-21MM	5/8	Cuadrado	21	Hexag.	3	M R SF	RT PF PC
RMBVFSFNC-18-21MM	5/8	Cuadrado	21	Hexag.	3	M B R SF	RT PF PC
HGSF-13824-A	3/4	Cuadrado	3/4	Hexag.	3,125	SF	RT PF PC
HGSFNC-14524	3/4	Cuadrado	3/4	Hexag.	4	SF	RT PF PC
MHGNC-14624	3/4	Cuadrado	3/4	Hexag.	4	M TD	RT PF PC
HGSFNC-3028	3/4	Cuadrado	7/8	Hexag.	4	SF	RT PF PC
VGNC-105-17MM	3/4	Cuadrado	17	Hexag.	2,375	TD	RT PF PC
VGNC-108-17MM	3/4	Cuadrado	17	Hexag.	3,25	TD	RT PF PC
VGSFNC-109-17MM	3/4	Cuadrado	17	Hexag.	4	SF TD	RT PF PC
VGNC-28-19MM	3/4	Cuadrado	19	Hexag.	2,375	TD	RT PF PC
VGSFNC-34-19MM	3/4	Cuadrado	19	Hexag.	3,25	SF TD	RT PF PC
VGSFNC-56-21MM	3/4	Cuadrado	21	Hexag.	4	SF TD	RT PF PC
RMBVGSFNC-53-21MM	3/4	Cuadrado	21	Hexag.	4,5	M B R SF	RT PF PC
VGSFNC-55-21MM	3/4	Cuadrado	21	Hexag.	6	SF	RT PF
VGFLNC-40-22MM	3/4	Cuadrado	22	Hexag.	2,5	FL	RT PF PC
VGSFNC-40-22MM	3/4	Cuadrado	22	Hexag.	2,5	SF	RT PF PC
MBRVGNC-34-22MM	3/4	Cuadrado	22	Hexag.	4	M B R	RT PF PC
RMBRVGSFNC-38-22MM	3/4	Cuadrado	22	Hexag.	4	M B R SF	RT PF PC
VGSFNC-39-22MM	3/4	Cuadrado	22	Hexag.	4	SF TD	RT PF PC

**Las fracciones representan pulgadas. Los números enteros representan el sistema métrico (mm).

* Abreviaturas de las características	EM Imanes integrados	FT A ras con la punta	RE Cubierta retráctil / buscador	SF Accionamiento por fricción
B Inserción profunda	ER Imanes de tierra rara integrados	LC Espacio limitado	RNT Punta de nailon extraíble	SM Banda de imán
DM Imán anular	ET Punta expuesta	M Magnético	RT Punta embutida	TD Diámetro externo torneado
EC Sólo cubierta de extensión	FL Fast Lead	P Con pasador	SB Mandril plano	U Universal (giratoria)
	FS Rotación independiente	PC Parcialmente cubierta		
		PF A presión		
		R Imán de tierra rara		

Llave de tubo completa, con prolongador y cubierta *(herramienta y cubierta protectora)*

Número de pieza de la herramienta completa	Prolongador				Llave de tubo				Caracteris. de la cubierta*
	Med. del encas.	Forma del encas.	Tipo	Long. (pulg.)	Med. de la abertura	Tipo de abertura	Long. (pulg.)	Caracteris.*	
MBVANC-85-8MM	1/4	Cuadrado	F	3	8	Hexag.	1,75	M B	FS
MVMNC-8-7MM	1/4	Hexag.	M	6	7	Hexag.	0,875	M	FS
MRVMNC-9-7MM	1/4	Hexag.	M	8	7	Hexag.	0,875	R	FS
MVMNC-9-7MM	1/4	Hexag.	M	8	7	Hexag.	0,875	M	FS
MVMNC-61-10MM	1/4	Hexag.	M	1,625	10	Hexag.	1,25	M	FS
MRSFVMNC-58-10MM	1/4	Hexag.	M	3	10	Hexag.	1,75	R SF	FS
MVMSFNC-62-10MM	1/4	Hexag.	M	4	10	Hexag.	1,75	M SF	FS
MBVMNC-63-10MM	1/4	Hexag.	M	6	10	Hexag.	1,75	M B	FS
MBVMNC-65-10MM	1/4	Hexag.	M	6	10	Hexag.	2	M B	FS
MVMNC-60-10MM	1/4	Hexag.	M	6	10	Hexag.	1	M	FS
MVMSFNC-60-10MM	1/4	Hexag.	M	6	10	Hexag.	1	M SF	FS
SMVMNC-65-10MM	1/4	Hexag.	M	6	10	Hexag.	2	SM	FS
VMNC-70-10MM	1/4	Hexag.	M	6	10	Hexag.	1,75		FS
MBVMNC-64-10MM	1/4	Hexag.	M	8	10	Hexag.	1,75	M B	FS
VMNC-6-13MM	1/4	Hexag.	M	1,625	13	Hexag.	2		FS
MBVMNC-5-13MM	1/4	Hexag.	M	2	13	Hexag.	3,5	M B	FS
MVMNC-1-15MM	1/4	Hexag.	M	1,625	15	Hexag.	2	M	FS
VMNC-2-15MM	1/4	Hexag.	M	1,625	15	Hexag.	2		FS
VMNC-1-16MM	1/4	Hexag.	M	1,625	16	Hexag.	2		FS
VMNC-2-19MM	1/4	Hexag.	M	1,625	19	Hexag.	2		FS
VMNC-1-21MM	1/4	Hexag.	M	2	21	Hexag.	1,5		FS
VCNC-248-8MM	3/8	Cuadrado	F	3	8	Hexag.	1,25	M	FS
MVCNC-752-10MM	3/8	Cuadrado	F	2	10	Hexag.	1,25	M	FS
MBVCNC-754-10MM	3/8	Cuadrado	F	3	10	Hexag.	2	M B	FS
MRSFVCNC741-10M-NU	3/8	Cuadrado	F	3	10	Hexag.	1,75	R SF	FS
MRVCSFNC-724-10MM	3/8	Cuadrado	F	3	10	Hexag.	2	R SF	FS
MVCNC-710-10MM	3/8	Cuadrado	F	3	10	Hexag.	1,25	M	FS
MVCNC-750-10MM	3/8	Cuadrado	F	3	10	Hexag.	1,25	M	FS
VCNC-751-10MM	3/8	Cuadrado	F	3	10	Hexag.	1,25		FS
MBVCNC-747-10MM	3/8	Cuadrado	F	4	10	Hexag.	3,5	M B	FS
MBVCNC-762-10MM	3/8	Cuadrado	F	4	10	Hexag.	2	M B	FS
MVCNC-748-10MM	3/8	Cuadrado	F	4	10	Hexag.	1,25	M	FS
MVCNC-755-10MM	3/8	Cuadrado	F	4	10	Hexag.	1,25	M	FS
VCNC-758-10MM	3/8	Cuadrado	F	4	10	Hexag.	0,875	M	FS
RMBVCNC-728-10MM	3/8	Cuadrado	F	5	10	Hexag.	2	R B	FS
MVCNC-702-10MM	3/8	Cuadrado	F	6	10	Hexag.	1,25	M	FS
MVCNC-702-10MM-NA	3/8	Cuadrado	F	6	10	Hexag.	1,25	M	FS
MVCNC-702-10MM-NU	3/8	Cuadrado	F	6	10	Hexag.	1,25	M	FS
MVCNC-746-10MM	3/8	Cuadrado	F	6	10	Hexag.	1,25	M	FS
SMVCNC-764-10MM	3/8	Cuadrado	F	6	10	Hexag.	2	SM	FS
MBVCNC-745-10MM	3/8	Cuadrado	F	8	10	Hexag.	3,5	M B	FS
MVCNC-756-10MM	3/8	Cuadrado	F	8	10	Hexag.	1,25	M	FS
MVCNC-759-10MM	3/8	Cuadrado	F	10	10	Hexag.	0,875	M	FS
RMBVCNC-727-10MM	3/8	Cuadrado	F	10	10	Hexag.	2	R B	FS
MBVCNC-749-10MM	3/8	Cuadrado	F	12	10	Hexag.	3,5	M B	FS
MVCNC-766-10MM	3/8	Cuadrado	F	12	10	Hexag.	2	M	FS
SMVCNC-765-10MM	3/8	Cuadrado	F	12	10	Hexag.	2	SM	FS
VCNC-757-10MM	3/8	Cuadrado	F	12	10	Hexag.	1,25		FS
MBSFVCNC-653-13MM	3/8	Cuadrado	F	12	13	Hexag.	2	M B SF	FS
MBVCNC-647-13MM	3/8	Cuadrado	F	2	13	Hexag.	3,5	M B	FS
MBVCNC-645-13MM	3/8	Cuadrado	F	3	13	Hexag.	3,5	M B	FS
MVCNC-648-13MM	3/8	Cuadrado	F	3	13	Hexag.	1,5	M	FS
SMVCSFNCNU-624-13M	3/8	Cuadrado	F	3	13	Hexag.	1,5	RE SM SF	FS
MBVCNC-651-13MM	3/8	Cuadrado	F	4	13	Hexag.	2	M B	FS
MBVCNC-644-13MM	3/8	Cuadrado	F	6	13	Hexag.	3,5	M B	FS
MRVCNC-628-13MM-NU	3/8	Cuadrado	F	6	13	Hexag.	1,5	R	FS
MRVCNC-662-13MM-NA	3/8	Cuadrado	F	6	13	Hexag.	1,5	R	FS
MSFVCNC-652-13MM	3/8	Cuadrado	F	6	13	Hexag.	2	M SF	FS
MVCNC-649-13MM	3/8	Cuadrado	F	6	13	Hexag.	2	M	FS

Continúa en la página siguiente.

* Abreviaturas de las características	EM Imanes integrados	FT A ras con la punta	RE Cubierta retráctil / buscador	SF Accionamiento por fricción
B Inserción profunda	ER Imanes de tierra rara integrados	LC Espacio limitado	RNT Punta de nailon extraíble	SM Banda de imán
DM Imán anular	ET Punta expuesta	M Magnético	RT Punta embutida	TD Diámetro externo torneado
EC Sólo cubierta de extensión	FL Fast Lead	P Con pasador	SB Mandril plano	U Universal (giratoria)
	FS Rotación independiente	PC Parcialmente cubierta		
		PF A presión		
		R Imán de tierra rara		

Llave de tubo completa, con prolongador y cubierta, continuación (herramienta y cubierta protectora)

Número de pieza de la herramienta completa	Prolongador				Llave de tubo				Caracteris. de la cubierta*
	Med. del encas.	Forma del encas.	Tipo	Long. (pulg.)	Med. de la abertura	Tipo de abertura	Long. (pulg.)	Caracteris.*	
MVCNCNU-625-13MM	3/8	Cuadrado	F	6	13	Hexag.	1,5	M	FS
MBVCNC-652-13MM	3/8	Cuadrado	F	8	13	Hexag.	2	M B	FS
SMSFVCNC637-13M-NU	3/8	Cuadrado	F	8	13	Hexag.	2	SM SF	FS
MBVCNC-654-13MM	3/8	Cuadrado	F	10	13	Hexag.	2	M B	FS
MVCNC-646-13MM	3/8	Cuadrado	F	10	13	Hexag.	1,5	M	FS
MBVCNC-653-13MM	3/8	Cuadrado	F	12	13	Hexag.	2	M B	FS
MVCNC-650-13MM	3/8	Cuadrado	F	12	13	Hexag.	1,5	M	FS
VCNC-653-13MM	3/8	Cuadrado	F	12	13	Hexag.	2		FS
VCNC-239-14MM	3/8	Cuadrado	F	10	14	Hexag.	2		FS
MBVCNC-135-15MM	3/8	Cuadrado	F	6	15	Hexag.	2	M B	FS
VCSFNC-132-15MM-NA	3/8	Cuadrado	F	12	15	Hexag.	1,5	SF	FS
DMVCSFNC-623-13MM	7/16	Cuadrado	F	3	13	Hexag.	1	DM SF	RE
MBVNNC-1-13MM	7/16	Hexag.	M	8	13	Hexag.	2	M B	FS
MRVNNC-1-15MM	7/16	Hexag.	M	6	15	Hexag.	3,25	R	FS
MVENC-1-7MM	1/2	Cuadrado	F	1,5	7	Hexag.	1,25	M	FS
MVENC-143-10MM	1/2	Cuadrado	F	1,5	10	Hexag.	1,25	M	FS
MBRVENC-108-18MM	1/2	Cuadrado	F	8	18	Hexag.	2,25	R B	FS
MRVENC-101-18MM	1/2	Cuadrado	F	20	18	Hexag.	1,5	R SF	FS

Llave de tubo completa, con prolongador, cubierta y adaptador (herramienta y cubierta protectora)

Número de pieza de la herramienta completa	Adaptador			Prolongador				Llave de tubo			Caracteris. del adaptador*	Caracteris. de la llave de tubo*	Caracteris. de la cubierta*	
	Medida del encas.	Forma del encas.	Tipo	Long. (pulg.)	Med. del encas.	Forma del encas.	Tipo	Long. (pulg.)	Med. de la abertura**	Tipo de abertura				Long. (pulg.)
MRVANC-97-7MM	1/4	Cuadr.	F	1,5	1/4	Hexag.	M	6	7	Hexag.	0,875	QR	R	FS
MVCNC-760-10MM	3/8	Cuadr.	F	1,75	1/4	Hexag.	M	6	10	Hexag.	1	QR	M	FS
MBVCNC-763-10MM	3/8	Cuadr.	F	2	7/16	Hexag.	M	8	10	Hexag.	2	QR	B, M	FS
MVCNC-761-10MM	3/8	Cuadr.	F	2	7/16	Hexag.	M	8	10	Hexag.	1,25	QR	M	FS
VCNC-761-10MM	3/8	Cuadr.	F	2	7/16	Hexag.	M	8	10	Hexag.	1,25	QR		FS
RCSFNC-1314-9	3/8	Cuadr.	F	1,5	1/4	Hexag.	M	9	7/16	Hexag.	1,062	P	U, SF	EC, FS
RMSFNC-214-9	-	-	-	-	1/4	Hexag.	M	9	7/16	Hexag.	1,062	P	U, SF	EC, FS
RCNC-2616-9	3/8	Cuadr.	F	1,5	1/4	Hexag.	M	9	1/2	Hexag.	1	P	U	EC, FS
RCSFNC-2816-9	3/8	Cuadr.	F	1,5	1/4	Hexag.	M	9	1/2	Hexag.	1,062	P	U, SF	EC, FS

**Las fracciones representan pulgadas. Los números enteros representan el sistema métrico (mm).

Si usted necesitara una herramienta con cubierta especial, simplemente rellene el formulario de Presupuesto adjunto y envíelo por fax al representante de Apex local. Indique que debe tener cubierta de nailon. También puede acceder al sitio de Internet www.apex-tools.com y enviar por vía electrónica un formulario de Presupuesto. Por cualquier vía, se le enviará un presupuesto en breve.

Si necesitara más información o si desea contactar con un representante de Apex, puede llamar gratis al departamento de Servicio al Cliente al número 1-800-845-5629.

Formulario de presupuesto de las puntas de destornillador

Esto es solamente una petición de presupuesto No es una orden de compra.

NOMBRE _____ PUESTO _____

COMPañÍA _____

DIRECCIÓN _____ CIUDAD _____ ESTADO _____ CÓDIGO POSTAL _____

CORREO ELECTRÓNICO _____ TELÉFONO _____ FAX _____

Estilo	Medida de la punta	Estilo	Medida de la punta	Estilo	Medida de la punta	Estilo	Medida de la punta
<input type="checkbox"/> Phillips		<input type="checkbox"/> Torx®		<input type="checkbox"/> Frearson/Reed Prince		<input type="checkbox"/> Torx-Set®	
<input type="checkbox"/> Phillips ACR®		<input type="checkbox"/> Torx Plus®		<input type="checkbox"/> Cabeza hueca		<input type="checkbox"/> Cuadrado triple	
<input type="checkbox"/> Punta plana		<input type="checkbox"/> Pozidriv®		<input type="checkbox"/> Tubo/Robertson		<input type="checkbox"/> Pestaña triple	
						<input type="checkbox"/> Otro _____	

Forma del encastre

Medida _____

Hexag. de inserción

Hexag. herr. eléctrica

Roscada

Cuadrado, hembra

Otro _____

Requisitos de las cubiertas de nailon:

Componentes que deben ser cubiertos

Punta solamente

Punta y portapunta

Características de la cubierta

A ras del extremo de la punta

Extremo de la punta expuesto

Retráctil

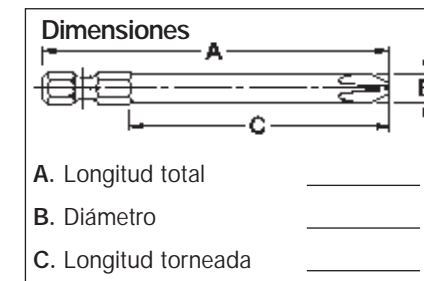
Imanes integrados

A presión

Giro independiente de la pieza que cubre

Especificar limitaciones del diámetro externo _____

Especificar otras consideraciones _____



Estilos de portapunta para puntas hexagonales de inserción

Magnético

Retención con O-Ring

Estándar (ranura de retención)

Seguro rápido

Otro _____

Tipos de encas. de los portapuntas

Medida _____

Encastre hexag. _____

Cuadrado, hembra _____

Otro _____

Especificaciones adicionales _____

Cantidad _____

Par aplicado _____

Formulario de presupuesto de las llaves de tubo

Esto es solamente una petición de presupuesto No es una orden de compra.

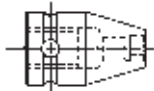
NOMBRE _____ PUESTO _____

COMPAÑÍA _____

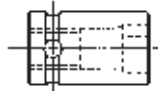
DIRECCIÓN _____ CIUDAD _____ ESTADO _____ CÓDIGO POSTAL _____

CORREO ELECTRÓNICO _____ TELÉFONO _____ FAX _____

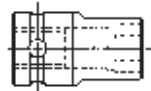
Tipo de llave de tubo



Tipo A (cónico)



Tipo B (recto)

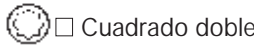


Tipo C (con resalto)

Abertura del mandril



Hexag.



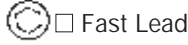
Cuadrado doble



Torx®

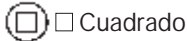


Hexag. doble



Fast Lead

Otro



Cuadrado



Accionamiento por fricción

Magnético

Magnético, inserción profunda (MB)

Tipo de encastre

Norma DIN

Magnético, inserción profunda, con aro de retención (RMB)

Sin ranura DIN

Banda de imán (SM)

Orificio transversal (de un sólo lado)

Imán fijo (M)

No magnético

Prolongadores

Medida

Encastre hexag. _____

Cuadrado, hembra _____

Otro _____

Componentes que deben ser cubiertos

Llave de tubo solamente

Llave de tubo y prolongador

Longitud del prolongador

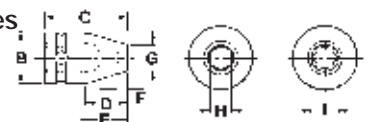
No es necesario un prolongador

Especificaciones adicionales _____

Cantidad _____

Par aplicado _____

Dimensiones



A. Encastre cuadrado _____

B. Diámetro del lado del encastre _____

C. Longitud total _____

D. Longitud del cono o después del resalto _____

E. Profundidad de inserción del perno _____

F. Profundidad del mandril _____

G. Diámetro del extremo del cono _____

H. Abertura del mandril _____

I. Medida Torx®  _____

Requisitos de las cubiertas de nailon:

Características de la cubierta

Punta expuesta de llave de tubo hexagonal

Punta embutida de llave de tubo hexagonal

Punta a ras de llave de tubo hexagonal

A presión

Giro independiente de la pieza que cubre

Especificar limitaciones del diámetro externo _____

Especificar otras consideraciones _____



Cooper Power Tools
P.O. Box 1410
Lexington, SC 29071-1410
EE. UU.
Teléfono: 800-845-5629
Fax: 803-359-0822

Cooper Power Tools
5925 McLaughlin Road
Mississauga, Ontario
Canadá L5R 1B8
Teléfono: (905) 501-4785
Fax: (905) 501-4786

Cooper Power Tools de México S.A. de C.V.
Libramiento La Joya No. 1
Bodega No. 2
Esq. Politécnico
Barrio San José
Cuautitlán, Edo de México
C.P. 54870
Teléfono: (011) 525 5899 9510
Fax: (011) 525 5870 5012

Cooper Tools Industrial Ltda.
Av. Liberdade, 4055
Zona Industrial - Iporanga
18087-170 Sorocaba, SP
Brasil
Teléfono: +55-15-3238-3929
Fax: +55-15-228-3260

Cooper Power Tools
Zone industrielle - B.P. 28
77831 Ozoir-la-Ferrière Cedex
Francia
Teléfono: +33-1-6443-2200
Fax: +33-1-6440-1717

Cooper Power Tools GmbH
Postfach 30
D-73461 Westhausen
Alemania
Teléfono: +49-7363-810
Fax: +49-7363-81222

Cooper Tools Hungaria Kft.
Berkenyefa sor 7
H-9027 Győr
Hungria
Teléfono: +36 96 505 300
Fax: +36 96 505 301

Cooper (China) Co., Ltd.
18th Floor Yu An Building
738 Dongfang Road
Pudong, Shanghai 200122
China
Teléfono: +86 21 5831 6805
Fax: +86 21 5831 6762

En Internet: www.apex-tools.com

JULY 2005